



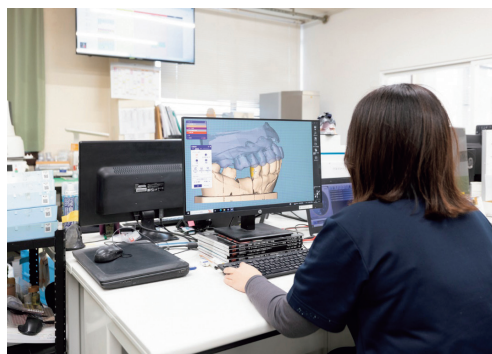
兵庫県神戸市

# 株式会社いれ歯やさん

笑顔は未来を約束する。

## 会社の概要

株式会社いれ歯やさんは、2003年の創業依頼、歯科技工所として、全国の医院さまの信頼にお応えしております。技工士の豊富な経験により、高品質な入れ歯や補綴物の製造に専念しています。また、最新のデジタル技術を積極的に導入し、患者さま個別のニーズに応える製品を提供しております。これからも日々躍進しながら、みなさまの「笑顔」を創る技工所として邁進してまいります。



## 会社の特長

01

働きがいのある仕事

### 患者さんの健康で 幸せな毎日をつくる

「食べる」「笑う」「健康」といった毎日の生活を楽しく健康に過ごしてもらうためのお手伝いこそが私たちのお役立ちです。

02

デジタル技術の習得

### 最新の機器を使った 技工技術

常に最新の機器に注目し、新しい技術の研究開発を実施しています。

03

女性にやさしい職場

### 働きやすさを追求

職場内のコミュニケーションの向上、育児休暇や時短勤務など、女性の働きやすさを常に考え、できることを実施。社内にとどまらず、その家族や関係者の幸せを追求しています。

## 取り扱い品種

CAD/CAM クラウン デンチャー IOS 対応 インプラント 矯正

自費治療 スポーツ用マウスガード

## プロフィール

創立 / 2003年7月

従業員数 / 15名 (男性11名、女性4名)

代表名 / 代表取締役社長 熊谷 佳之 (くまたに よしゆき)

所在地 / 兵庫県神戸市兵庫区中道通1丁目3-1 中道ビル

TEL / 078-512-1088 FAX / 078-512-1089