



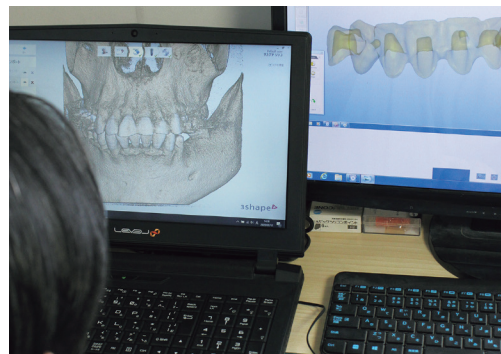
京都府京都市西京区

有限会社 Zahn

すべての人に笑顔を

会社の概要

平成10年に歯科技工所を設立して以来、通常の歯科技工物を始め、インプラントやデンチャー等、幅広い歯科技工物の製造を行っています。代表は歯科技工士会学術講演会や各種学会・勉強会を始めとして、海外にも出向き最新の歯科技工技術を取り入れてきました。代表自身も講演会や学会での発表、技術講習会でのデモンストレーション講師を担当する等、日々、歯科技工技術の研鑽に努めています。



会社の特長

01 学び育てる環境

デジタル&アナログ

先端技術と匠の技を学びながらオールラウンダーも目指せる環境で「得意」を見つけられます。

02 スキルアップチャンス

各種セミナーの情報豊富

スタディーグループの事務局も務めており各種セミナーの情報が多く、早く集まります。

03 ゆったり環境

女性も多く働いています

先輩との円滑な連携が可能なフレンドリーな雰囲気です。

- 取り扱い品種**
- オールセラミックス
 - インプラント上部構造
 - クラウン
 - デンチャー
 - IOS 対応
 - サージカルガイド
 - 矯正

プロフィール

創立 / 1998年1月1日
 従業員数 / 7名 (男性3名、女性4名)
 代表名 / 代表取締役 田中 利哉 (たなか としや)
 所在地 / 京都府京都市西京区桂市ノ前町26-13
 TEL / 075-393-3493 FAX / 075-874-4335



ホームページ